

УТВЕРЖДАЮ  
Глава местной администрации  
Урванского муниципального района КБР»

  
В.Х.Ажиев  
«21» марта 2022 г.

**ПАСПОРТ ДОСТУПНОСТИ**  
для инвалидов объекта и  
предоставляемых на нем услуг в сфере образования

Муниципального казенного общеобразовательного учреждения  
« Средняя общеобразовательная школа » с.п.Шитхала  
Урванского муниципального района  
Кабардино-Балкарской Республики  
(Дошкольный блок)

2022г.  
с.п.Шитхала

**ПАСПОРТ ДОСТУПНОСТИ**  
**для инвалидов объекта и**  
**предоставляемых на нем услуг в сфере образования**

**I. Краткая характеристика объекта**

**Адрес объекта, на котором предоставляется (-ются) услуга (услуги):** 361309, Россия, Кабардино-Балкарская Республика, Урванский муниципальный район, с.п.Шитхала, ул.Мира,51 «а»

**Наименование предоставляемой (-мых) услуги (услуг):** образование

**Сведения об объекте:** отдельно стоящее здание 1 этаж, 311,7 кв.м  
наличие прилегающего земельного участка (да, нет); 5001 кв.м  
Год постройки здания 1988, последнего капитального ремонта 2015г.  
Дата предстоящих ремонтных работ: текущих: с 2022 г., капитального - 2030 г.

**Название организации, которая предоставляет услугу населению (полное наименование - согласно Уставу, сокращенное наименование):** Муниципальное казенное общеобразовательное учреждение «Средняя общеобразовательная школа» с.п.Шитхала (Дошкольный блок) Урванского муниципального района Кабардино-Балкарской Республики (МКОУ СОШ с.п.Шитхала ДБ)

**Адрес места нахождения организации:** 361309 Россия, Кабардино-Балкарская Республика, Урванский муниципальный район, с.п.Шитхала, ул.Мира,51 «а»

**Основание для пользования объектом (оперативное управление, аренда, собственность):**  
оперативное управление

**Форма собственности (государственная, муниципальная, частная):** муниципальная

**Административно-территориальная подведомственность (федеральная, региональная, муниципальная):** муниципальная

**Наименование и адрес вышестоящей организации:** Местная администрация Урванского муниципального района Кабардино-Балкарской Республики, Урванский муниципальный район, г. Нарткала ул. Ленина 37.

**II. Краткая характеристика действующего порядка предоставления на объекте услуг населению**

**Сфера деятельности - образование**

**Плановая мощность:** посещаемость (количество обслуживаемых в день), вместимость, пропускная способность - 48,60,60 человек

**Форма оказания услуг:** (на объекте, с длительным пребыванием, в т.ч. проживанием, на дому, дистанционно): на объекте с длительным пребыванием

**Категории обслуживаемого населения по возрасту:** (дети, взрослые трудоспособного возраста, пожилые; все возрастные категории): дети

**Категории обслуживаемых инвалидов (инвалиды с нарушениями опорно-двигательного аппарата; нарушениями зрения, нарушениями слуха) - инвалиды**

### III. Оценка состояния и имеющихся недостатков в обеспечении условий доступности для инвалидов объекта

№/№2	Основные показатели доступности для инвалидов объекта	Оценка состояния и имеющихся недостатков в обеспечении условий доступности для инвалидов объекта
1	2	3
1	Выделенные стоянки автотранспортных средств для инвалидов	<i>Нет</i>
2	Сменные кресла-коляски	<i>Нет</i>
3	Адаптированные лифты	<i>Нет</i>
4	Поручни	<i>Нет</i>
5	Пандусы	<i>Нет</i>
6	Подъемные платформы (аппарели)	<i>Нет</i>
7	Раздвижные двери	<i>Нет</i>
8	Доступные входные группы	<i>Да</i>
9	Доступные санитарно-гигиенические помещения	<i>Да</i>
10	Достаточная ширина дверных проемов в стенах, лестничных маршей, площадок	<i>Да</i>
11	Надлежащее размещение оборудования и носителей информации, необходимых для обеспечения беспрепятственного доступа к объектам (местам предоставления услуг) инвалидов, имеющих стойкие расстройства функции зрения, слуха и передвижения	<i>Нет</i>
12	Дублирование необходимой для инвалидов, имеющих стойкие расстройства функции зрения, зрительной информации звуковой информацией, а также надписей, знаков и иной текстовой и графической информации – знаками, выполненными рельефно-точечным шрифтом Брайля и на контрастном фоне	<i>Нет</i>
13	Дублирование необходимой для инвалидов по слуху звуковой информации зрительной информацией	<i>Нет</i>
14	Иные	

### IV. Оценка состояния и имеющихся недостатков в обеспечении условий доступности для инвалидов предоставляемых услуг

№ /№2	Основные показатели доступности для инвалидов предоставляемой услуги	Оценка состояния и имеющихся недостатков в
-------	--	--

		<b>обеспечении условий доступности предоставляемой услуги</b>
1	2	3
1	Наличие при входе в объект вывески с названием организации, графиком работы организации, планом здания, выполненных рельефно-точечным шрифтом Брайля и на контрастном фоне	<i>Нет</i>
2	Обеспечение инвалидам помощи, необходимой для получения в доступной для них форме информации о правилах предоставления услуги, в том числе об оформлении необходимых для получения услуги документов, о совершении ими других необходимых для получения услуги действий	<i>Нет</i>
3	Проведение инструктирования или обучения сотрудников, предоставляющих услуги населению, для работы с инвалидами по вопросам, связанным с обеспечением доступности для них объектов и услуг	<i>Нет</i>
4	Наличие работников организаций, на которых административно-распорядительным актом возложено оказание инвалидам помощи при предоставлении им услуг	<i>Нет</i>
5	Предоставление услуги с сопровождением инвалида по территории объекта работником организации	<i>Нет</i>
6	Предоставление инвалидам по слуху при необходимости услуги с использованием русского жестового языка, включая обеспечение допуска на объект сурдопереводчика	<i>Нет</i>
7	Соответствие транспортных средств, используемых для предоставления услуг населению, требованиям их доступности для инвалидов	<i>Нет</i>
8	Обеспечение допуска на объект, в котором предоставляются услуги, собаки-проводника при наличии документа, подтверждающего ее специальное обучение, выданного по форме и в порядке, утвержденном приказом Министерства труда и социальной защиты Российской Федерации	<i>Да</i>
9	Наличие в одном из помещений, предназначенных для проведения массовых мероприятий, индукционных петель и звукоусиливающей аппаратуры	<i>Нет</i>
10	Адаптация официального сайта органа и организации, предоставляющих услуги в сфере образования, для лиц с нарушением зрения (слабовидящих)	<i>Да</i>
11	Обеспечение предоставления услуг тьютора	<i>Нет</i>
12	Иные	

**V. Предлагаемые управленческие решения по срокам и объемам работ, необходимым для приведения объекта и порядка предоставления на нем услуг в соответствие с требованиями законодательства Российской Федерации об обеспечении условий их доступности для инвалидов**

<b>№/ №</b>	<b>Предлагаемые управленческие решения по объемам работ, необходимым для приведения порядка предоставления услуг в соответствие с требованиями законодательства Российской Федерации</b>	<b>Сроки</b>

	<b>Федерации об обеспечении условий их доступности для инвалидов</b>	
1	Вход в здание (главный вход, входы в группы, расположенные на первом этаже): организационные мероприятия, индивидуальное решение с ТСР. Привести пандус в соответствие нормативным требованиям; установить противоскользящее покрытие на края ступеней; установить кнопку вызова персонала в пределах досягаемости инвалида-колясочника установить противоскользящее покрытие на края ступеней, двери оборудовать доводчиком с задержкой автоматического закрывания не менее 5 секунд, предусмотреть смотровые панели.	2022-2028 гг. (в пределах финансирования)
2	Территория, прилегающая к зданию (участок): текущий ремонт, организационные мероприятия. Обеспечить информационное сопровождение на путях движения с нанесением цветовой и/или тактильной маркировки; снизить высоту бортового камня в местах пересечения тротуара с проезжей частью, выделить места для парковки инвалидов, обозначить их соответствующими символами, устранить неровности дороги, обозначить их соответствующими международными символами.	2022-2028 гг. (в пределах финансирования)
3	Санитарно-гигиенические помещения: организационные мероприятия, индивидуальное решение с ТСР.	Оборудован на первом этаже школы женская /мужская туалетные кабины в соответствии с нормативными требованиями (установлен горизонтальный поручень).
4	Внесение дополнений в должностные регламенты (инструкции) сотрудников по предоставлению услуг инвалидам и оказанию им при этом необходимой помощи, а также в административные регламенты предоставления государственных услуг	По необходимости
5	Формы предоставления услуг на объекте: в ходе личного приема граждан, электронного взаимодействия, консультирования по телефону	Продолжить данную работу до 2030 г.

Проведение ремонтных работ на объекте будут осуществляться с учетом требований - постановления Правительства Российской Федерации от 26 декабря 2014 г. № 1521 «Об утверждении перечня национальных стандартов и сводов правил (частей таких стандартов и сводов правил), в результате применения которых на обязательной основе обеспечивается соблюдение требований Федерального закона «Технический регламент о безопасности зданий и сооружений» и приказа Министерства регионального развития Российской Федерации от 27 декабря 2011 г. № 605 «Об утверждении свода правил «СНиП 35-01-2001 «Доступность зданий и сооружений для маломобильных групп населения» (СП 59.13330.2012)».

Период проведения работ: до 2030 года

Ожидаемый результат: доступность объекта маломобильным группам населения.

Информация (паспорт доступности) размещена на сайте ОУ <https://shithala.kbrschool.ru>

## Особые отметки

Паспорт сформирован на основании Акта обследования объекта от «15» 01 2022г. (Акт прилагается).

*МКОУ СОШ с.п.Шитхала* оставляет за собой право вносить изменения и дополнения в Паспорт доступности объекта и предоставляемых на нем услуг с учетом финансирования и потребности в предоставлении услуг на качественно новом уровне с учетом изменения федерального и регионального законодательства.

Срок действия паспорта доступности законом не ограничивается.

УТВЕРЖДАЮ  
Глава местной администрации  
Урванского муниципального района КБР»

В.Х.Ажиев

«01» марта 2022 г.

**АКТ ОБСЛЕДОВАНИЯ  
объекта социальной инфраструктуры  
К ПАСПОРТУ ДОСТУПНОСТИ ОСИ**

Кабардино-Балкарская Республика

Наименование территориального образования субъекта РФ

«15» февраля 2022 г.

**II. Краткая характеристика объекта**

**Адрес объекта, на котором предоставляется (-ются) услуга (услуги):** 361309, Россия, Кабардино-Балкарская Республика, Урванский муниципальный район, с.п.Шитхала, ул.Мира,51 «а»

**Наименование предоставляемой (-мых) услуги (услуг):** образование

**Сведения об объекте:** отдельно стоящее здание 1 этаж, 311,7 кв.м

наличие прилегающего земельного участка (да, нет); 5001 кв.м

Год постройки здания 1988, последнего капитального ремонта 2015г.

Дата предстоящих ремонтных работ: текущих: с 2022 г., капитального - 2030 г.

**Название организации, которая предоставляет услугу населению (полное наименование - согласно Уставу, сокращенное наименование):** Муниципальное казенное общеобразовательное учреждение «Средняя общеобразовательная школа» с.п.Шитхала (Дошкольный блок) Урванского муниципального района Кабардино-Балкарской Республики (МКОУ СОШ с.п.Шитхала ДБ)

**Адрес места нахождения организации:** 361309 Россия, Кабардино-Балкарская Республика, Урванский муниципальный район, с.п.Шитхала, ул.Мира,51 «а»

**Основание для пользования объектом (оперативное управление, аренда, собственность):**  
оперативное управление

**Форма собственности (государственная, муниципальная, частная):** муниципальная

**Административно-территориальная подведомственность (федеральная, региональная, муниципальная):** муниципальная

**Наименование и адрес вышестоящей организации:** Местная администрация Урванского муниципального района Кабардино-Балкарской Республики, Урванский муниципальный район, г. Нарткала ул. Ленина 37.

**II. Краткая характеристика действующего порядка предоставления на объекте услуг населению**

**Сфера деятельности - образование**

Плановая мощность: посещаемость (количество обслуживаемых в день), вместимость, пропускная способность –48,60,60 человек

Форма оказания услуг: (на объекте, с длительным пребыванием, в т.ч. проживанием, на дому, дистанционно): *на объекте с длительным пребыванием*

Категории обслуживаемого населения по возрасту: (дети, взрослые трудоспособного возраста, пожилые; все возрастные категории): *дети*

Категории обслуживаемых инвалидов (*инвалиды с нарушениями опорно-двигательного аппарата; нарушениями зрения, нарушениями слуха*) - *инвалиды*

### III. Оценка состояния и имеющихся недостатков в обеспечении условий доступности для инвалидов объекта

№/№	Основные показатели доступности для инвалидов объекта	Оценка состояния и имеющихся недостатков в обеспечении условий доступности для инвалидов объекта
1	2	3
1	Выделенные стоянки автотранспортных средств для инвалидов	<i>Нет</i>
2	Сменные кресла-коляски	<i>Нет</i>
3	Адаптированные лифты	<i>Нет</i>
4	Поручни	<i>Нет</i>
5	Пандусы	<i>Да</i>
6	Подъемные платформы (аппарели)	<i>Нет</i>
7	Раздвижные двери	<i>Нет</i>
8	Доступные входные группы	<i>Да</i>
9	Доступные санитарно-гигиенические помещения	<i>Да</i>
10	Достаточная ширина дверных проемов в стенах, лестничных маршей, площадок	<i>Да</i>
11	Надлежащее размещение оборудования и носителей информации, необходимых для обеспечения беспрепятственного доступа к объектам (местам предоставления услуг) инвалидов, имеющих стойкие расстройства функции зрения, слуха и передвижения	<i>Нет</i>
12	Дублирование необходимой для инвалидов, имеющих стойкие расстройства функции зрения, зрительной информации звуковой информацией, а также надписей, знаков и иной текстовой и графической информации – знаками, выполненными рельефно-точечным шрифтом Брайля и на контрастном фоне	<i>Нет</i>
13	Дублирование необходимой для инвалидов по слуху звуковой информации зрительной информацией	<i>Нет</i>
14	Иные	



#### IV. Оценка состояния и имеющихся недостатков в обеспечении условий доступности для инвалидов предоставляемых услуг

№ /№	Основные показатели доступности для инвалидов предоставляемой услуги	Оценка состояния и имеющихся недостатков в обеспечении условий доступности предоставляемой услуги
1	2	3
1	Наличие при входе в объект вывески с названием организации, графиком работы организации, планом здания, выполненных рельефно-точечным шрифтом Брайля и на контрастном фоне	<i>Нет</i>
2	Обеспечение инвалидам помощи, необходимой для получения в доступной для них форме информации о правилах предоставления услуги, в том числе об оформлении необходимых для получения услуги документов, о совершении ими других необходимых для получения услуги действий	<i>Нет</i>
3	Проведение инструктирования или обучения сотрудников, предоставляющих услуги населению, для работы с инвалидами по вопросам, связанным с обеспечением доступности для них объектов и услуг	<i>Нет</i>
4	Наличие работников организаций, на которых административно-распорядительным актом возложено оказание инвалидам помощи при предоставлении им услуг	<i>Нет</i>
5	Предоставление услуги с сопровождением инвалида по территории объекта работником организации	<i>Нет</i>
6	Предоставление инвалидам по слуху при необходимости услуги с использованием русского жестового языка, включая обеспечение допуска на объект сурдопереводчика	<i>Нет</i>
7	Соответствие транспортных средств, используемых для предоставления услуг населению, требованиям их доступности для инвалидов	<i>Нет</i>
8	Обеспечение допуска на объект, в котором предоставляются услуги, собаки-проводника при наличии документа, подтверждающего ее специальное обучение, выданного по форме и в порядке, утвержденном приказом Министерства труда и социальной защиты Российской Федерации	<i>Да</i>
9	Наличие в одном из помещений, предназначенных для проведения массовых мероприятий, индукционных петель и звукоусиливающей аппаратуры	<i>Нет</i>
10	Адаптация официального сайта органа и организации, предоставляющих услуги в сфере образования, для лиц с нарушением зрения (слабовидящих)	<i>Да</i>
11	Обеспечение предоставления услуг тьютора	<i>Нет</i>
12	Иные	

**V. Предлагаемые управленческие решения по срокам и объемам работ, необходимым для приведения объекта и порядка предоставления на нем услуг в соответствие с требованиями законодательства Российской Федерации об обеспечении условий их доступности для инвалидов**

№/№	Предлагаемые управленческие решения по объемам работ, необходимым для приведения порядка предоставления услуг в соответствие с требованиями законодательства Российской Федерации об обеспечении условий их доступности для инвалидов	Сроки
1	Вход в здание (главный вход, входы в группы, расположенные на первом этаже): организационные мероприятия, индивидуальное решение с ТСР. Привести пандус в соответствие нормативным требованиям; установить противоскользящее покрытие на края ступеней; установить кнопку вызова персонала в пределах досягаемости инвалида-колясочника установить противоскользящее покрытие на края ступеней, двери оборудовать доводчиком с задержкой автоматического закрывания не менее 5 секунд, предусмотреть смотровые панели.	2022-2028 гг. (в пределах финансирования)
2	Территория, прилегающая к зданию (участок): текущий ремонт, организационные мероприятия. Обеспечить информационное сопровождение на путях движения с нанесением цветовой и/или тактильной маркировки; снизить высоту бортового камня в местах пересечения тротуара с проезжей частью, выделить места для парковки инвалидов, обозначить их соответствующими символами, устранить неровности дороги, обозначить их соответствующими международными символами.	2022-2028 гг. (в пределах финансирования)
3	Санитарно-гигиенические помещения: организационные мероприятия, индивидуальное решение с ТСР.	Оборудован на первом этаже школы женская /мужская туалетные кабины в соответствии с нормативными требованиями (расширен дверной проем, увеличен габарит, установлен горизонтальный поручень).
4	Внесение дополнений в должностные регламенты (инструкции) сотрудников по предоставлению услуг инвалидам и оказанию им при этом необходимой помощи, а также в административные регламенты предоставления государственных услуг	По необходимости
5	Формы предоставления услуг на объекте: в ходе личного приема граждан, электронного взаимодействия, консультирования по телефону	Продолжить данную работу до 2030 г.

## ИТОГОВОЕ ЗАКЛЮЧЕНИЕ о состоянии доступности ОСИ

Основные структурно-функциональные зоны доступны условно для всех категорий инвалидов

Объект признан условно доступным для инвалидов с нарушениями опорно-двигательного аппарата, с умственными нарушениями, для инвалидов, передвигающихся на креслах - колясках; временно недоступным для инвалидов с нарушениями слуха, для инвалидов с нарушениями зрения доступен частично .

Доступность объекта может быть обеспечена при организации обучения специалистов, по оказанию необходимой квалифицированной помощи МНГ (знание специфики различных групп инвалидности и влияние ее на способность передвижения внутри помещений, на прилегающих территориях; умение использовать специальную технику при оказании помощи МНГ).

Для обеспечения условной доступности объекта для инвалидов, передвигающихся на креслах-колясках - организовано оказание ситуационной помощи сотрудником учреждения с закреплением функциональных обязанностей в должностных инструкциях.

**Обеспечение доступности для инвалидов с нарушениями зрения:** достигнута частичная доступность объекта для инвалидов с нарушениями зрения.

По функциональным зонам рекомендуется выполнение следующих мероприятий-

**Территория, прилегающая к зданию (участок):** выделить места для парковки инвалидов, обозначить их соответствующими международными символами.

**Вход (входы) в здание:** установить пандус на высоту входной площадки главного входа (с соблюдением требований п. 4.1.14 СП 59.13330.2012); установить противоскользкое покрытие на края ступеней; установлены поручни вдоль марша лестницы, двери оборудовать доводчиком с задержкой автоматического закрывания не менее 5 секунд, предусмотреть смотровые панели.

**Путь (пути) движения внутри здания:** для передвижения внутри приобрести кресла-коляски для неходячих инвалидов по мере финансирования.

**Санитарно-гигиенические помещения:** оборудовать туалетные кабины в соответствии с нормативными требованиями (расширен дверной проем, увеличен габарит, установлены горизонтальный поручень).

### **Система информации на объекте:**

на всех структурно-функциональных зонах, начиная с прилегающей территории обеспечить своевременное получение визуальной, акустической и тактильной информации, в т.ч. с учетом потребностей инвалидов с нарушениями зрения (информационные указатели, рельефные (тактильные) полосы, малогабаритные аудиовизуальные информационно-справочные системы, и т. д.) ( п. 5.5 СП 59.13330.2012).

### **Управленческое решение**

#### **Рекомендации по адаптации основных структурных элементов объекта**

№ № п \п	Основные структурно-функциональные зоны объекта	Рекомендации по адаптации объекта (вид работы)*
1	Территория, прилегающая к зданию (участок)	Ремонт дороги (текущий)
2	Вход (входы) в здание	Ремонт (текущий)
3	Путь (пути) движения внутри здания (в т.ч. пути эвакуации)	Индивидуальное решение с ТСР, текущий ремонт, ситуационная помощь.
4	Зона целевого назначения здания (целевого посещения объекта)	Индивидуальное решение с ТСР, ремонт текущий
5	Санитарно-гигиенические помещения	Ремонт текущий
6	Система информации на объекте (на всех зонах)	Индивидуальное решение с ТСР Ремонт текущий
7	Пути движения к объекту (от остановки транспорта)	Индивидуальное решение с ТСР, текущий ремонт, ситуационная помощь.
8	<b>Все зоны и участки</b>	Индивидуальные решения с ТСР, текущий ремонт, реконструкция, ситуационная

		помощь.
--	--	---------

\*- указывается один из вариантов (видов работ): не нуждается; ремонт (текущий, капитальный); индивидуальное решение с ТСР; технические решения невозможны – организация альтернативной формы обслуживания

4.2. Период проведения работ в рамках исполнения по мере поступления финансовых средств в течение 2022-2030 гг.

---

### Особые отметки

#### ПРИЛОЖЕНИЯ:

Результаты обследования

Результаты фотофиксации на объекте (фотографии) на \_\_\_\_\_ л.

Поэтажные планы на \_\_\_\_\_ л.

СОСТАВ РАБОЧЕЙ ГРУППЫ ПО ПОДГОТОВКЕ К ОБЕСПЕЧЕНИЮ В УРВАНСКОМ  
МУНИЦИПАЛЬНОМ РАЙОНЕ КБР УСЛОВИЙ ДОСТУПНОСТИ ДЛЯ ИНВАЛИДОВ  
ОБЪЕКТОВ И УСЛУГ

Руководитель рабочей группы – заместитель главы местной администрации Урванского  
муниципального района КБР Цавкилов А.А. Цавкилов А.А.

Заместитель руководителя рабочей группы – заместитель главы местной администрации  
Урванского муниципального района КБР Зихов А.Х. Зихов А.Х.

**Члены комиссии:**

Начальник Управления местной администрации Урванского муниципального района КБР  
Битова М.И. Битова М.И.

Начальник отдела архитектуры и градостроительства местной администрации Урванского  
муниципального района КБР Батиев И.С. Батиев И.С.

Заместитель директора ГКУ «Республиканский центр труда, занятости и социальной  
защиты населения филиал по Урванскому району» Кодзоков Х.Ж. Кодзоков Х.Ж.

Заместитель начальника МКУ «Управления образования местной администрации  
Урванского муниципального района КБР» Кишукова Д.А. Кишукова Д.А.

Начальник МКУ «Отдел по физической культуре и спорту местной администрации  
Урванского муниципального района КБР» Курашинов В.Б. Курашинов В.Б.

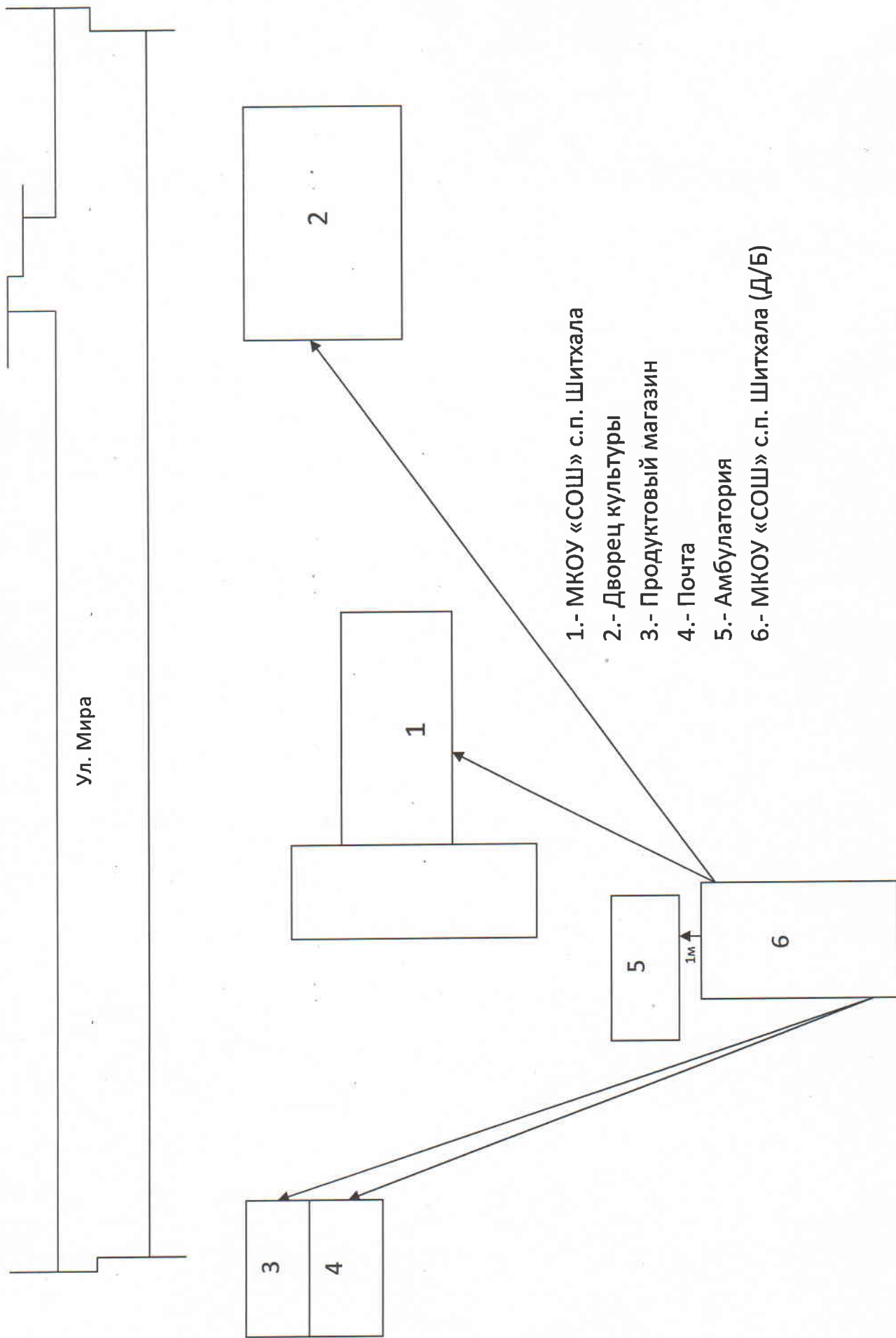
Начальник МКУ «Отдел по культуре и молодежной политике местной администрации  
Урванского муниципального района КБР» Маиров Р.А. Маиров Р.А.

В том числе: представитель организации, расположенной на объекте: директор МКОУ  
СОШ с.п.Шитхала Байматова С.П. Байматова С.П.

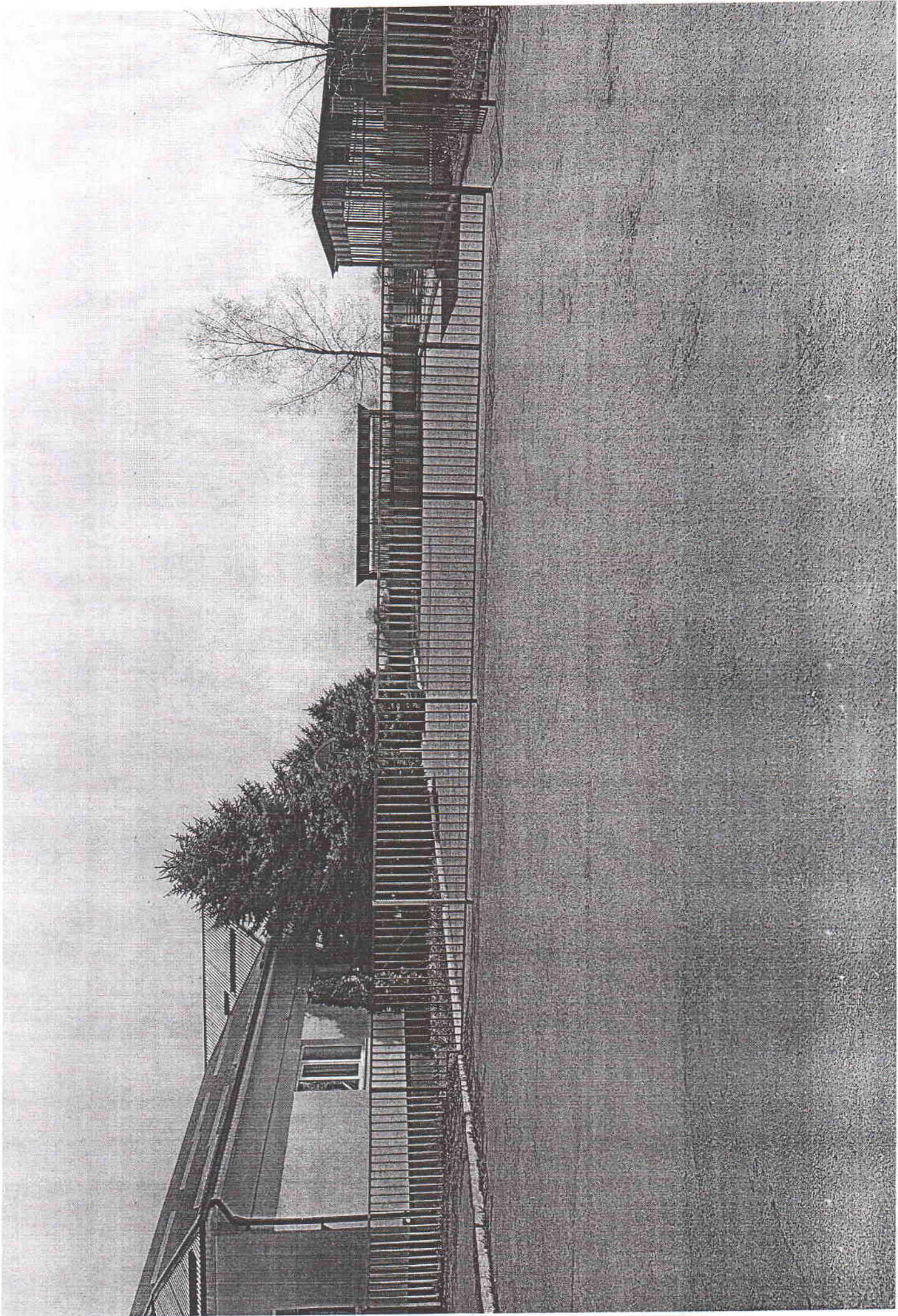
**I. Территория, прилегающая к зданию (участка). Вход (входы) на территорию**

***Путь (пути) движения на территории***

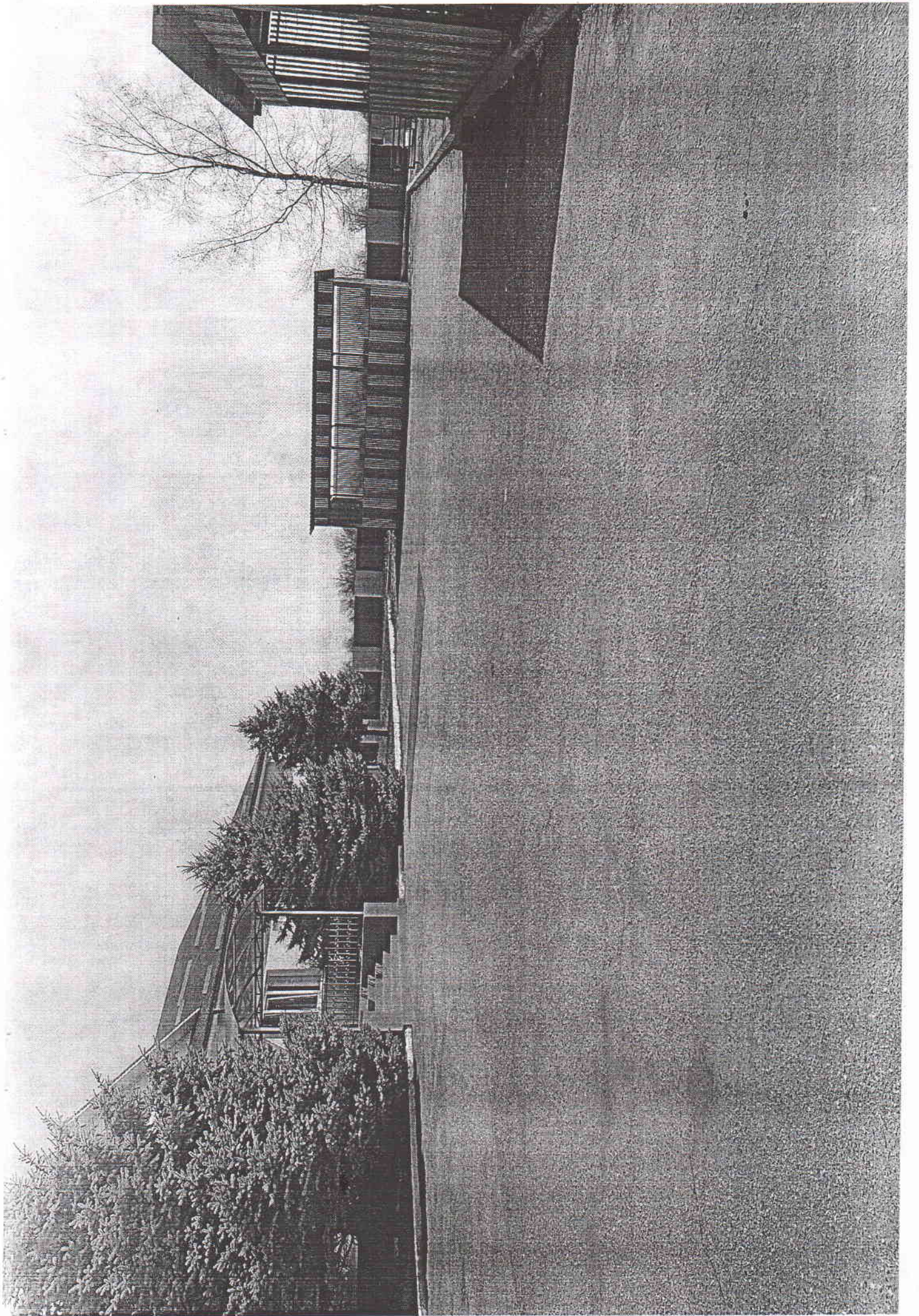
# Схема расположения объекта на местности МКОУ «СОШ» с.п. Шитхала (Д/Б)

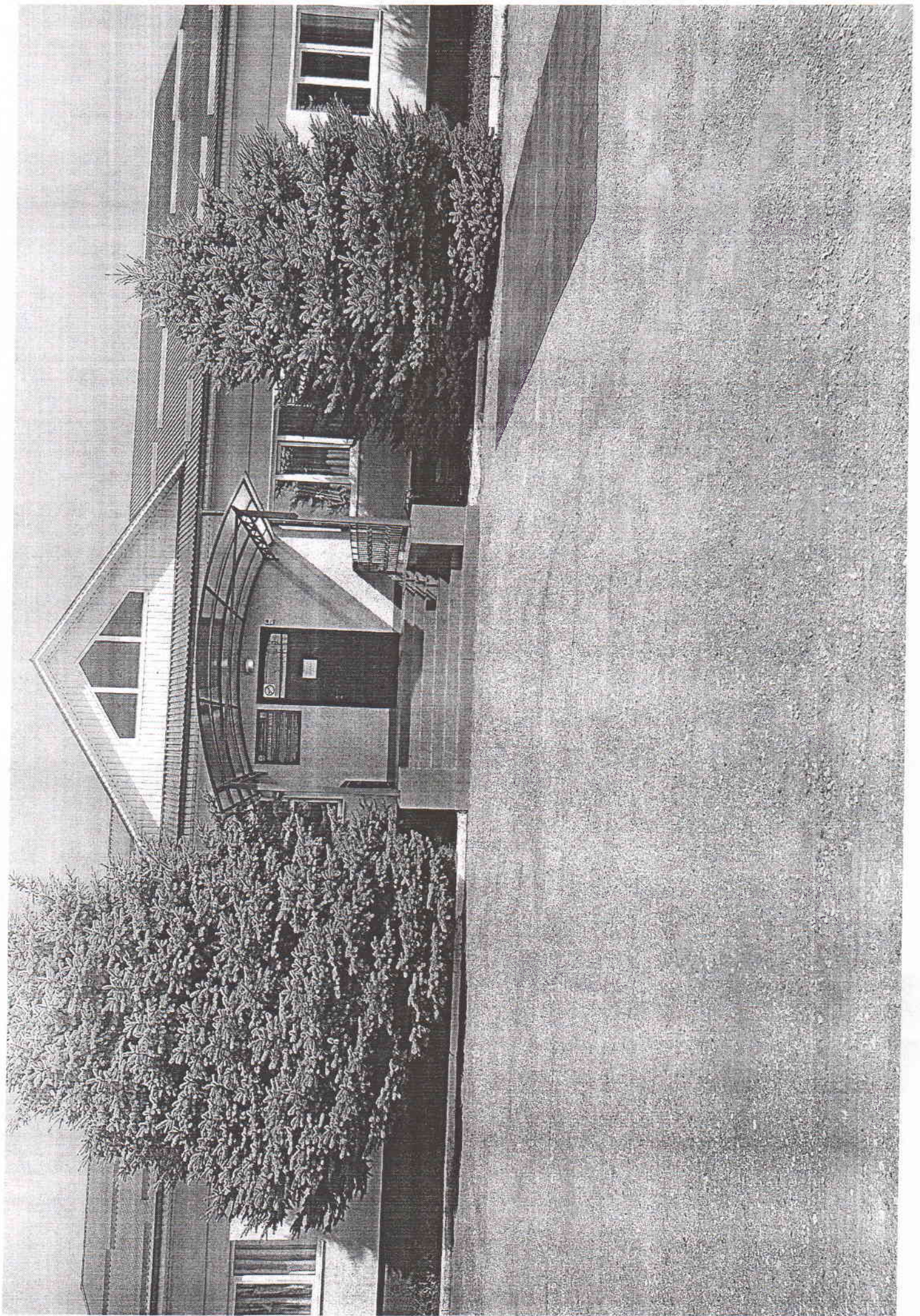


- 1.- МКОУ «СОШ» с.п. Шитхала
- 2.- Дворец культуры
- 3.- Продуктовый магазин
- 4.- Почта
- 5.- Амбулатория
- 6.- МКОУ «СОШ» с.п. Шитхала (Д/Б)

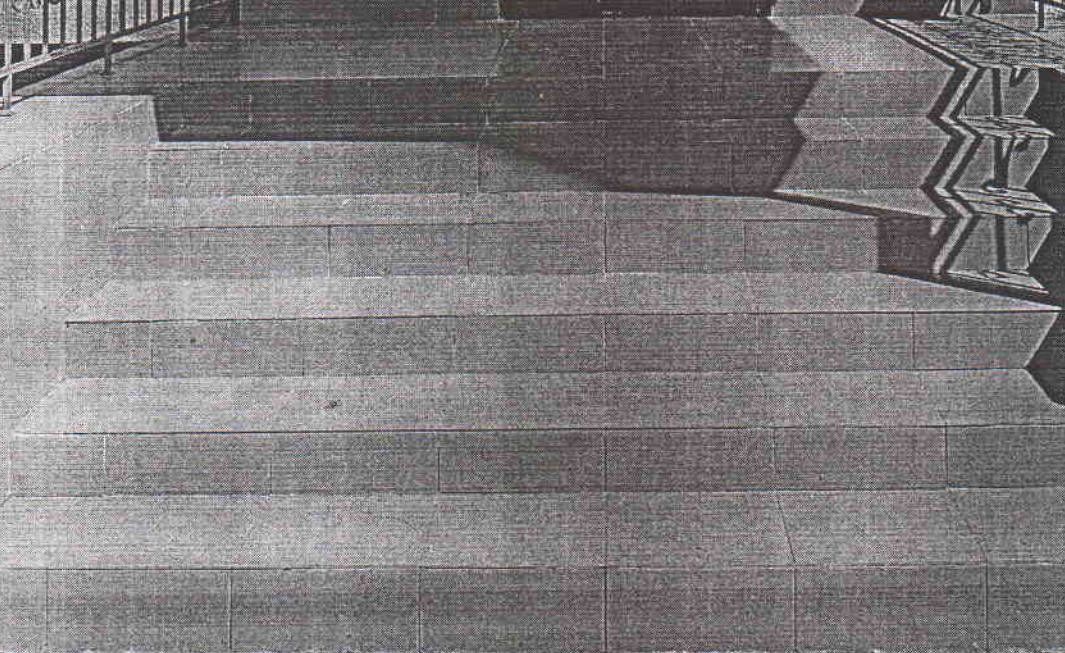
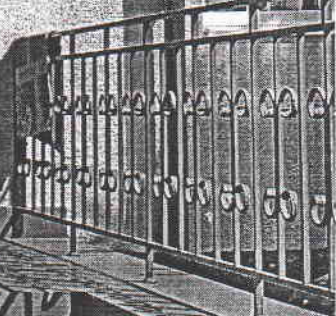
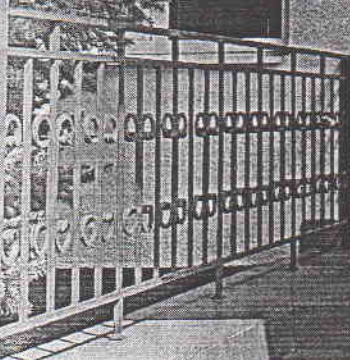
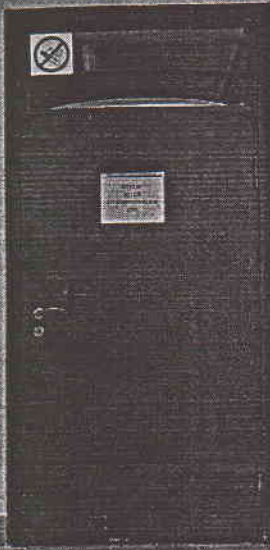








№ 16  
Тема 75  
**ДОШКОЛЬНЫЙ БАБК**  
Учреждение культуры, искусства и физической культуры  
Муниципального района «Самарский район» Самарской области  
Адрес: 443000, Самарская область, Самарский район, с/пос. Самарское, д. 16  
Телефон: 8 (846) 333-11-11  
E-mail: samarskiy@yandex.ru





ЛОК

ЬНОГО РАЙОНА

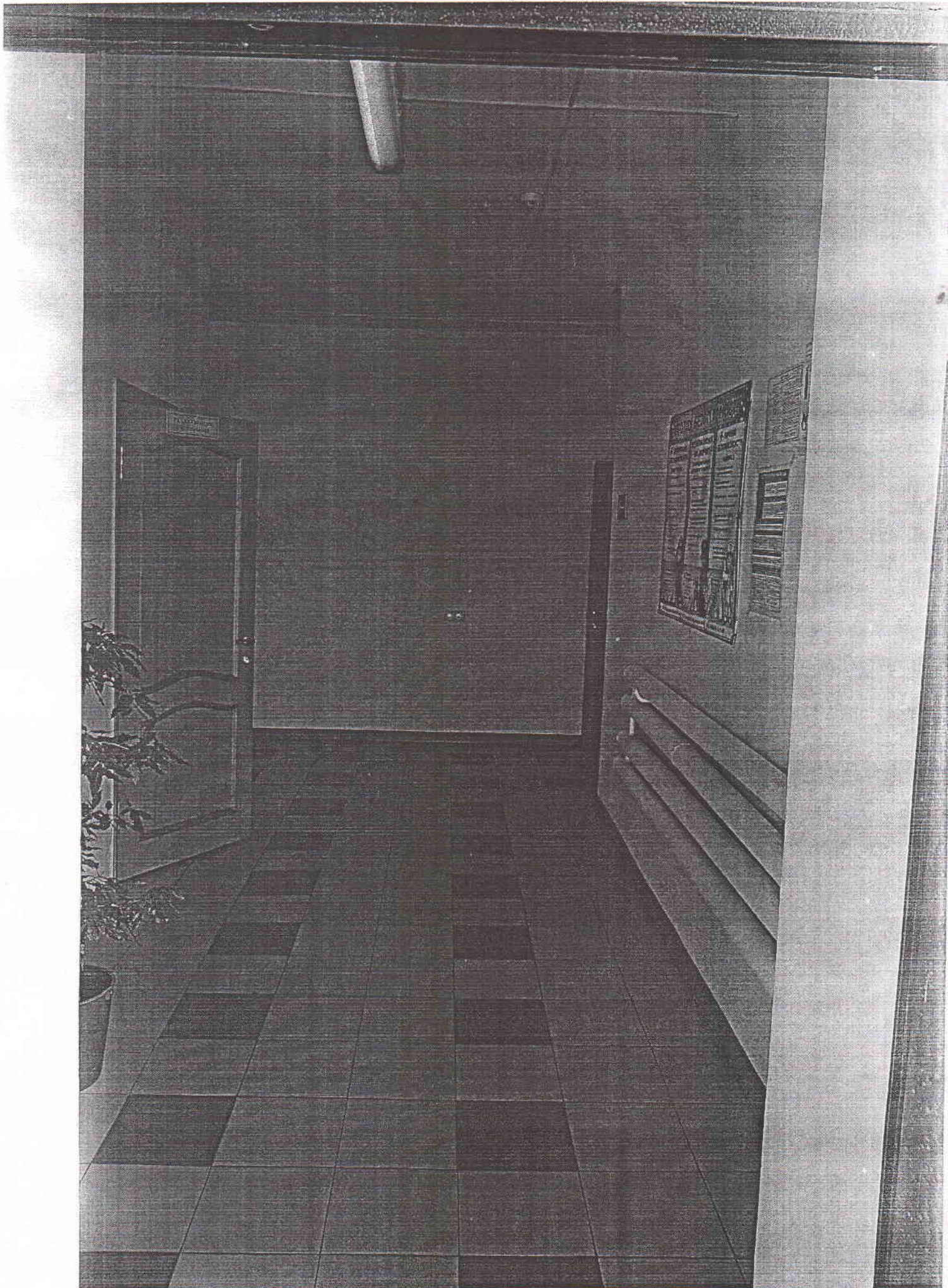
ЬНО РАЙОН  
РЫТ ЕДЖАШЭ  
ТУЭХУШНАШЭМ  
БУДАМЭ

АА РАЙОНУ  
ШКОЛ  
ЧЕНИЯСЫ



ПРИЕМ  
ДЕТЕЙ  
ЗАКАНЧИВАЕТСЯ В  
8:20!







ВЫХОД



С.С.С.С.



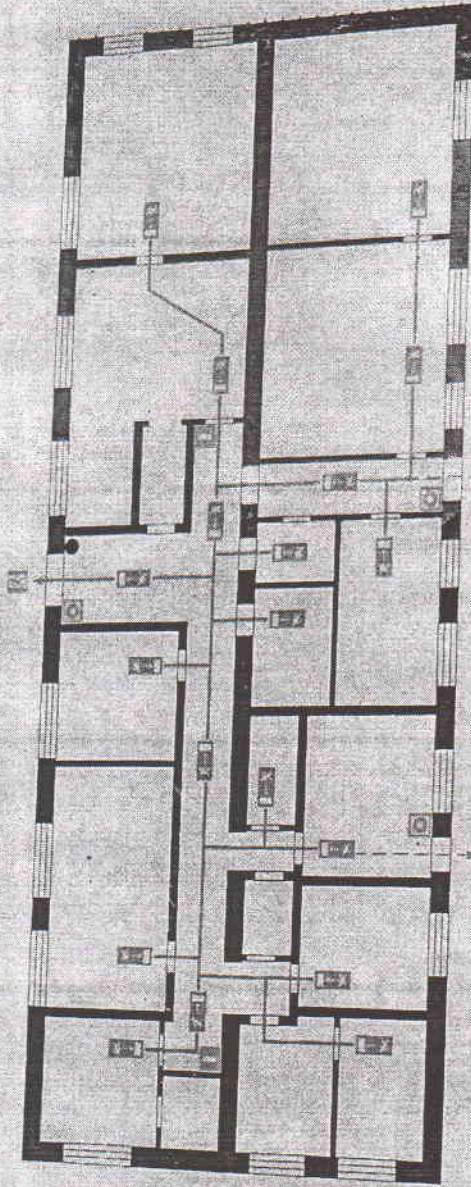




# ПЛАН ЭВАКУАЦИИ

МКОУ СОШ с.п. Шитхала 2/7

УТВЕРЖАЮ:  
Директор  
С.П. Байматова  
2016



## УСЛОВНЫЕ ОБОЗНАЧЕНИЯ

- ОГнетушитель
- ТЕЛЕФОН
- Ручной пожарный извещатель
- Пожарный кран
- Электрический щит
- Направление движения к выходу
- Путь к основному выходу эвакуации
- Путь к запасному выходу эвакуации
- Эвакуационный выход
- Вы находитесь здесь

СПОСОБ  
ОГОВЕЩЕНИЯ  
ЗВУКОВОЙ

**ДЕЙСТВИЯ ПРИ АВАРИИ**

СООБЩИТЬ ПО ТЕЛЕФОНУ 01 (101) для мобильных телефонов

- АДРЕС ВАШЕГО МЕСТОНАХОЖДЕНИЯ
- МЕСТО, ХАРАКТЕР АВАРИИ И КОЛИЧЕСТВО ПОСТРАДАВШИХ
- СВОЮ ФИМИЛИЮ И ТЕЛЕФОН

**МЕРЫ ПО ЛОКАЛИЗАЦИИ АВАРИИ**

- ПРЕДОТВРАТИТЕ РАЗВИТИЕ АВАРИИ
- ИСПОЛЬЗУЙТЕ СРЕДСТВА ЗАЩИТЫ
- ОБЪЕДИНИТЕ МЕСТО АВАРИИ

**ПРИМИТЕ МЕРЫ ПО ЭВАКУАЦИИ ЛЮДЕЙ**

- ОРИЕНТИРУЙТЕСЬ ПО ЗНАКАМ
- НАЙДИТЕ ВЫХОД НА УЛИЦУ
- ВОЗЬМИТЕ С СОБОЙ ПОСТРАДАВШИХ
- ОКАЖИТЕ ПЕРВУЮ ПОМОЩЬ ПОСТРАДАВШИМ

**ДЕЙСТВИЯ ПРИ ПОЖАРЕ**

СООБЩИТЬ ПО ТЕЛЕФОНУ 01 (101) для мобильных телефонов

- АДРЕС ВАШЕГО МЕСТОНАХОЖДЕНИЯ
- ЭТАЖ И МЕСТО ВОЗГОРАНИЯ
- СВОЮ ФИМИЛИЮ И ТЕЛЕФОН

**ПРИМИТЕ МЕРЫ ПО ТУШЕНИЮ ПОЖАРА**

- ПО ВОЗМОЖНОСТИ ИСПОЛЬЗУЙТЕ ОГнетушитель и пожарный кран
- ПОЖАРИТЕ ЛЮДЕЙ О ПОЖАРЕ
- НАЖМИТЕ НА КНОПКУ РУЧНОГО ПОЖАРНОГО ИЗВЕЩАТЕЛЯ
- ПОДАЙТЕ СИГНАЛ ГОЛОСОМ ПРИ НЕОБХОДИМОСТИ СЛЕДУЕТ
- ОБЕСТОЧИТЬ ПОМЕЩЕНИЕ

**ПРИМИТЕ МЕРЫ ПО ЭВАКУАЦИИ ЛЮДЕЙ**

- ОРИЕНТИРУЙТЕСЬ ПО ЗНАКАМ
- НАЙДИТЕ ВЫХОД НА УЛИЦУ
- ВОЗЬМИТЕ С СОБОЙ ПОСТРАДАВШИХ

**ДОКУМЕНТ ПОДПИСАН  
ЭЛЕКТРОННОЙ ПОДПИСЬЮ**

**СВЕДЕНИЯ О СЕРТИФИКАТЕ ЭП**

Сертификат 603332450510203670830559428146817986133868575777

Владелец Байматова Светлана Пшизабиевна

Действителен с 26.05.2021 по 26.05.2022